










Systeme DYWI®Drill

### Barres creuses

Obtenues par laminage à froid de tubes en acier.

| Référence | Section A [mm <sup>2</sup> ] | Limite élastique F <sub>yk</sub> [kN] | Effort maximal F <sub>tk</sub> [kN] | Poids [kg/m] | Agrément  |
|-----------|------------------------------|---------------------------------------|-------------------------------------|--------------|---|
| R32-210   | 340                          | 160                                   | 210                                 | 2,65         | <br>  |
| R32-250   | 370                          | 190                                   | 250                                 | 2,90         |   |
| R32-280   | 410                          | 220                                   | 280                                 | 3,20         |   |
| R32-320   | 470                          | 250                                   | 320                                 | 3,70         |   |
| R32-360   | 510                          | 280                                   | 360                                 | 4,00         |   |
| R32-400   | 560                          | 330                                   | 400                                 | 4,40         |   |
| R38-420   | 660                          | 350                                   | 420                                 | 5,15         | <br>  |
| R38-500   | 750                          | 400                                   | 500                                 | 5,85         |   |
| R38-550   | 800                          | 450                                   | 550                                 | 6,25         |   |
| R51-550   | 890                          | 450                                   | 550                                 | 6,95         | <br> |
| R51-660   | 970                          | 540                                   | 660                                 | 7,65         |   |
| R51-800   | 1150                         | 640                                   | 800                                 | 9,00         |   |
| R51-925   | 1225                         | 740                                   | 925                                 | 10,00        |   |
| T76-1300  | 1590                         | 1000                                  | 1300                                | 12,50        |    |
| T76-1650  | 1975                         | 1200                                  | 1650                                | 15,50        |   |
| T76-1900  | 2360                         | 1500                                  | 1900                                | 18,50        |   |



: Agrément Technique Européen ATE-12/0603 – Clouage des sols et des roches.



: Agrément Technique Autrichien BMVIT-327.120/0030-IV – Micropieux.

Filetage rond : R32 à R51



Filetage trapézoïdal : T76



Filetage à gauche selon les normes ISO 10208 (R32 & R38) et ISO 1720 (R51).

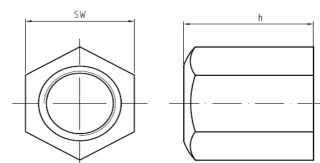
Longueurs standard : 1m, 2m, 3m, 4m, 6m.

Peinture, galvanisation à chaud ou Duplex sur demande.

## Accessoires

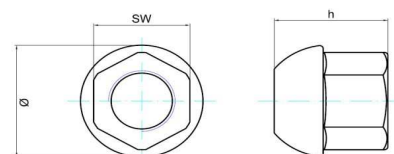
### Ecrou droit chanfreiné

| Ø barre [mm] | Référence  | SW [mm] | h [mm] | Poids [kg] |
|--------------|------------|---------|--------|------------|
| R32          | 32 HR 2001 | 46      | 55     | 0,35       |
| R38          | 38 HR 2001 | 55      | 70     | 0,40       |
| R51          | 51 HR 2001 | 75      | 80     | 1,55       |
| T76          | 76 HT 2001 | 100     | 80     | 2,70       |



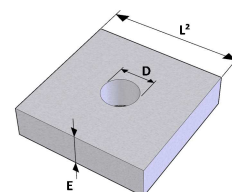
### Ecrou sphérique

| Ø barre [mm] | Référence    | SW [mm] | h [mm] | Ø [mm] | Poids [kg] |
|--------------|--------------|---------|--------|--------|------------|
| R32          | 32 HR 2044 G | 46      | 46     | 60     | 0,50       |
| R38          | 38 HR 2044 G | 50      | 65     | 70     | 0,90       |
| R51          | 51 HR 2044 G | 75      | 70     | 90     | 1,65       |
| T76          | 76 HT 2044 G | 100     | 85     | 148    | 2,90       |



### Plaques planes - Ecrou droit & Ecrou sphérique

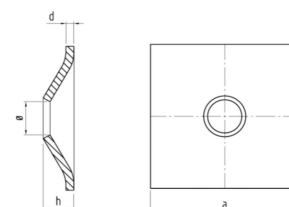
| Ø barre [mm]      | Référence  | L [mm] | E [mm] | D [mm]         |                | Poids [kg] |
|-------------------|------------|--------|--------|----------------|----------------|------------|
|                   |            |        |        | Droit          | Sphérique      |            |
| R32               | PL 150²x8  | 150    | 8      | 34             | 46             | 1,3        |
| R32<br>R38        | PL 200²x10 | 200    | 10     | 34<br>41       | 46<br>58       | 3,0        |
| R32<br>R38<br>R51 | PL 200²x20 | 200    | 20     | 34<br>41<br>58 | 46<br>58<br>70 | 6,0        |
| R51               | PL 220²x30 | 220    | 30     | 58             | 70             | 8,9        |
| R51<br>T76        | PL 250²x30 | 250    | 30     | 58<br>87       | 70<br>107      | 13,5       |
| T76               | PL 300²x40 | 300    | 40     | 87             | 107            | 26,5       |



Matériau : Acier S235 MPa (S355 MPa sur demande)

### Plaques bombées (Agrément ETA-12/0603)

| Barre              | Référence  | a [mm] | d [mm] | Ø [mm] | h [mm] | Poids [kg] |
|--------------------|------------|--------|--------|--------|--------|------------|
| R32-210<br>R32-250 | 32 HR 1001 | 150    | 8      | 34     | 31     | 1,5        |
| R32-280            | 32 HR 1002 | 200    | 10     | 34     | 31     | 3,0        |
| R32-320<br>R32-360 | 32 HR 1003 | 200    | 12     | 34     | 31     | 3,8        |
| R38-420            | 38 HR 1001 | 200    | 12     | 41     | 31     | 3,8        |
| R38-500<br>R38-550 | 38 HR 1002 | 200    | 15     | 41     | 31     | 4,8        |
| R51-550<br>R51-660 | 51 HR 1001 | 200    | 15     | 55     | 31     | 4,8        |
| R51-800            | 51 HR 1002 | 200    | 20     | 55     | 31     | 6,4        |

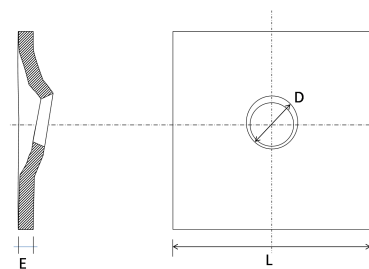


## Accessoires

### Plaque VOLCANO – 10° à 35°

| Ø barre [mm] | Référence            | L [mm] | E [mm] | D [mm] | Poids [kg] |
|--------------|----------------------|--------|--------|--------|------------|
| R32          | PB200/15 R32 Volcano | 200    | 15     | 43     | 4,8        |
| R38          | PB200/15 R38 Volcano | 200    | 15     | 55     | 4,8        |
| R51          | PB200/15 R38 Volcano | 200    | 15     | 70     | 4,8        |

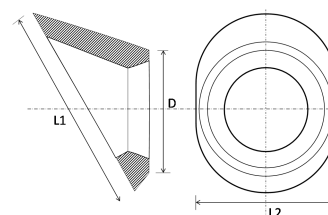
Matériau : Acier S275JR



### Cale biaisée – 10° à 35°

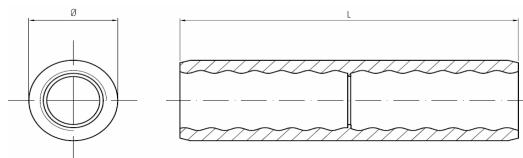
| Ø barre [mm] | N° Article | L1 [mm] | L2 [mm] | D [mm] | Poids [kg] |
|--------------|------------|---------|---------|--------|------------|
| R32          | WB-R32-R38 | 120     | 84      | 80     | 0,94       |
| R38          | WB-R32-R38 | 120     | 84      | 80     | 0,94       |

Matériau : Fonte GJS500-7



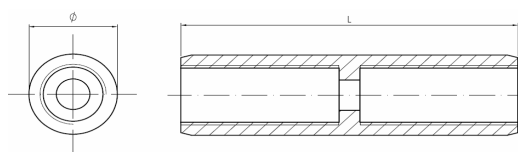
### Manchon usinés (Agrément ETA-12/0603)

| Ø barre [mm] | Référence  | L [mm] | Ø [mm] | Poids [kg] |
|--------------|------------|--------|--------|------------|
| R32          | 32 HR 3003 | 150    | 42     | 0,80       |
| R38          | 38 HR 3003 | 170    | 51     | 1,35       |
| R51          | 51 HR 3003 | 200    | 63     | 1,95       |
| R51-925      | 51 HR 3010 | 260    | 63     | 2,54       |
| T76          | 76 HT 3003 | 190    | 97     | 4,20       |



### Manchon moulé

| Ø barre [mm] | Référence  | L [mm] | Ø [mm] | Poids [kg] |
|--------------|------------|--------|--------|------------|
| R32          | 32 HR 3300 | 160    | 42     | 0,85       |
| R38          | 38 HR 3300 | 180    | 51     | 1,40       |
| R51          | 51 HR 3300 | 200    | 63     | 1,90       |
| T76          | 76 HT 3300 | 220    | 100    | 5,60       |



### Manchon avec joint

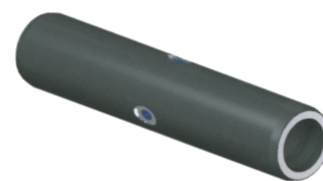
| Ø barre [mm] | Référence   | Poids [kg] |
|--------------|-------------|------------|
| R32          | C-R32x150-S | 0,83       |
| R38          | C-R38x170-S | 1,28       |
| R51          | Sur demande | -          |



**Système DYWI®Drill**

**Manchon de réinjection**

| Øbarre [mm] | Référence   | Poids [kg] |
|-------------|-------------|------------|
| R32         | PIC-R32x175 | 2,50       |
| R38         | PIC-R38x195 | 2,40       |
| R51         | PIC-R51x215 | 2,60       |



**Manchon verrouillé**

| Øbarre [mm] | Référence    | Poids [kg] |
|-------------|--------------|------------|
| R32         | LC-2-R32x290 | 3,00       |
| R38         | Sur demande  | -          |
| R51         | Sur demande  | -          |



**Manchon à baïonnette**

*Adaptateur*

| Øbarre [mm] | Référence  | Poids [kg] |
|-------------|------------|------------|
| R38         | AD-R38-BAJ | 2,90       |
| R51         | AD-R51-BAJ | 3,80       |



**Manchon**

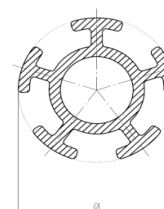
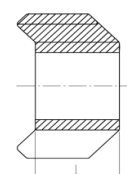
| Øbarre [mm] | Référence | Poids [kg] |
|-------------|-----------|------------|
| R38         | C-R38-BAJ | 1,60       |
| R51         | C-R51-BAJ | 2,40       |



Système complet

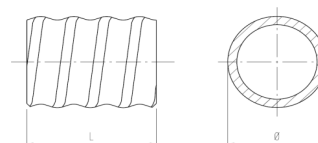
**Distanceurs fonte**

| Øbarre [mm] | Référence  | L [mm] | Ø [mm] | Poids [kg] |
|-------------|------------|--------|--------|------------|
| R32         | 32 HR 5083 | 40     | 73     | 0,48       |
| R38         | 38 HR 5083 | 45     | 84     | 0,65       |
| R51         | 51 HR 5083 | 60     | 95     | 1,10       |
| T76         | 76 HT 5083 | 60     | 136    | 1,80       |

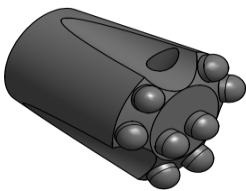


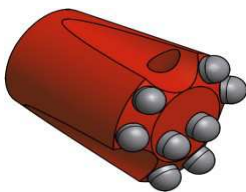
### Fourrures pour taillants

| Øbarre [mm] | Référence  | Type      | L [mm] | Øtaillant [mm] | Poids [kg] |
|-------------|------------|-----------|--------|----------------|------------|
| R32         | 32 HR 5001 | R32F-R38M | 50     | R38            | 0,13       |
| R32         | 32 HR 5002 | R32F-R51M | 50     | R51            | 0,47       |
| R38         | 38 HR 5001 | R38F-R51M | 50     | R51            | 0,34       |
| R38         | 38 HR 5002 | R38F-T76M | 80     | T76            | 2,00       |
| R51         | 51 HR 5001 | R51F-T76M | 80     | T76            | 1,45       |

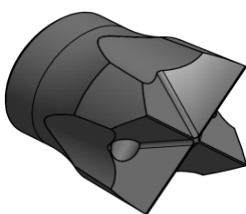


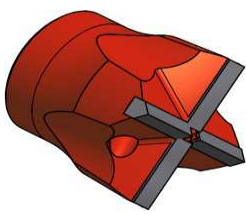
### Taillants

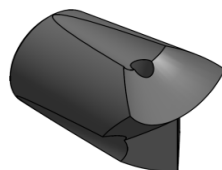
| <b>Taillants à boutons sphériques en acier</b>  | Øbarre [mm] | Øforage [mm] | Poids [kg] | Référence  |
|---|-------------|--------------|------------|------------|
|  <p>Roches tendres : Grès, calcaire, ...<br/>Blocs, Galets.<br/>Injection avant à 30°.</p> | R32         | 51           | 0,50       | 32 HR 8201 |
|   | R32         | 76           | 0,90       | 32 HR 8202 |
|   | R38         | 76           | 1,00       | 38 HR 8201 |
|   | R38         | 90           | 1,76       | 38 HR 8202 |
|   | R38         | 100          | 1,55       | 38 HR 8203 |
|   | R38         | 115          | 3,42       | 38 HR 8204 |
|   | R51         | 76           | 1,00       | 51 HR 8201 |
|   | R51         | 100          | 2,80       | 51 HR 8203 |
|   | R51         | 115          | 2,20       | 51 HR 8204 |
|   | R51         | 130          | 3,50       | 51 HT 8205 |
|   | T76         | 130          | 4,80       | 76 HT 8202 |
|   | T76         | 150          | 7,40       | 76 HT 8203 |

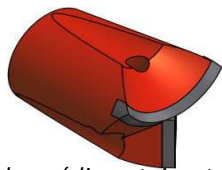
| <b>Taillants à boutons carbure</b>   | Øbarre [mm] | Øforage [mm] | Poids [kg] | Référence  |
|--|-------------|--------------|------------|------------|
|  <p>Roches dures : Granite, schiste, calcaire dur, ...<br/>Eboulis, Maçonnerie, blocs, galets.<br/>Injection avant à 30°.</p> | R32         | 51           | 0,50       | 32 HR 8211 |
|  | R32         | 76           | 0,90       | 32 HR 8212 |
|  | R38         | 76           | 1,00       | 38 HR 8211 |
|  | R38         | 90           | 1,76       | 38 HR 8212 |
|  | R38         | 100          | 1,65       | 38 HR 8213 |
|  | R38         | 115          | 3,20       | 38 HR 8214 |
|  | R51         | 76           | 1,00       | 51 HR 8211 |
|  | R51         | 100          | 2,00       | 51 HR 8213 |
|  | R51         | 115          | 2,20       | 51 HR 8214 |
|  | T76         | 130          | 4,50       | 76 HT 8212 |
|  | T76         | 150          | 7,40       | 76 HT 8213 |

**Système DYWI®Drill**


| <b>Taillant Croix en acier</b>   | Ø barre [mm] | Ø forage [mm] | Poids [kg] | Référence  |
|--|--------------|---------------|------------|------------|
|  <p>Sols meubles non cohésifs :<br/>Sable moyennement dense, Gravier et petits blocs<br/>Injection avant à 45°.</p> | R32          | 51            | 0,50       | 32 HR 8101 |
|  | R32          | 76            | 0,90       | 32 HR 8102 |
|  | R38          | 76            | 1,00       | 38 HR 8101 |
|  | R38          | 90            | 1,50       | 38 HR 8102 |
|  | R38          | 115           | 2,90       | 38 HR 8103 |
|  | R51          | 100           | 1,92       | 51 HR 8103 |
|  | R51          | 115           | 2,95       | 51 HR 8104 |
|  | T76          | 130           | 4,20       | 76 HT 8102 |
|  | T76          | 150           | 8,70       | 76 HT 8103 |
| T76  | 200          | 12,50         | 76 HT 8104 |            |

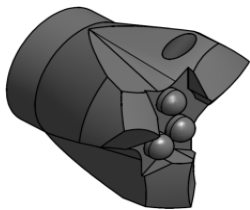
| <b>Taillants Croix avec inserts en carbure</b>  | Ø barre [mm] | Ø forage [mm] | Poids [kg] | Référence  |
|---|--------------|---------------|------------|------------|
|  <p>Roches tendres et moyennement dures.<br/>Sols non cohésifs avec blocs ou galets.<br/>Injection avant à 45°.</p> | R32          | 51            | 0,50       | 32 HR 8111 |
|   | R32          | 76            | 0,90       | 32 HR 8112 |
|   | R38          | 76            | 1,00       | 38 HR 8111 |
|   | R38          | 90            | 1,49       | 38 HR 8112 |
|   | R38          | 115           | 3,20       | 38 HR 8113 |
|   | R51          | 100           | 2,50       | 51 HR 8113 |
|   | R51          | 115           | 3,30       | 51 HR 8114 |
|   | T76          | 130           | 4,80       | 76 HT 8112 |
|   | T76          | 200           | 13,00      | 76 HT 8114 |

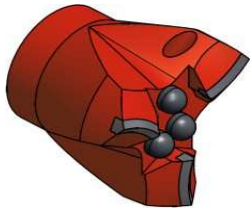
| <b>Taillant Arcs en acier</b>   | Ø barre [mm] | Ø forage [mm] | Poids [kg] | Référence  |
|---|--------------|---------------|------------|------------|
|  <p>Sols meubles : Argiles et limons,<br/>Roches sédimentaires tendres : craie, marne ...<br/>Injection avant à 45°.</p> | R32          | 51            | 0,50       | 32 HR 8301 |
|   | R32          | 76            | 0,88       | 32 HR 8302 |
|   | R38          | 76            | 0,93       | 38 HR 8301 |

| <b>Taillant Arcs avec inserts en carbure</b>   | Ø barre [mm] | Ø forage [mm] | Poids [kg] | Référence  |
|--|--------------|---------------|------------|------------|
|  <p>Gravier et roches sédimentaires tendres.<br/>Injection avant à 45°.</p> | R32          | 51            | 0,50       | 32 HR 8311 |
|  | R32          | 76            | 0,90       | 32 HR 8312 |

**Système DYWI®Drill**

| <b>Taillant Rétro-flush, acier</b><br><i>RS-flush R32 R38 R51 &amp; R-flush T76</i>  | Øbarre<br>[mm] | Øforage<br>[mm] | Poids<br>[kg] | Référence   |
|--|----------------|-----------------|---------------|-------------|
|  <p><i>Sols cohésifs (Argiles) et sols meubles.<br/>Injection arrière et latérales.</i></p> | R32            | 76              | 0,62          | 32 HR 8601  |
|  | R32            | 100             | 0,90          | 32 HR 8602  |
|  | R32            | 110             | -             | 32 HR 8603  |
|  | R32            | 130             | -             | 32 HR 8604  |
|  | R38            | 100             | 1,25          | 38 HR 8602  |
|  | R38            | 120             | -             | 38 HR 86... |
|  | R38            | 130             | 2,00          | 38 HR 8604  |
|  | R38            | 150             | -             | 38 HR 8605  |
|  | R51            | 150             | 3,30          | 51 HR 8603  |
|  | R51            | 175             | -             | 51 HR 8604  |
|  | R51            | 200             | -             | 51 HR 8605  |
|  | T76            | 150             | 4,00          | 76 HT 8503  |
|  | T76            | 175             | -             | 76 HT 8504  |
|  | T76            | 200             | 7,00          | 76 HT 8505  |
| T76  | 300            | -               | 76 HT 8506    |             |

| <b>Taillant Arcs et boutons en acier</b>  | Øbarre<br>[mm] | Øforage<br>[mm] | Poids<br>[kg] | Référence  |
|---|----------------|-----------------|---------------|------------|
|  <p><i>Sols meubles + galets ou blocs non abrasifs.<br/>Injection avant à 30° et injection latérale.</i></p> | R32            | 76              | 0,90          | 32 HR 8401 |
|   | R32            | 90              | 1,30          | 32 HR 8402 |
|   | R38            | 76              | 1,20          | 38 HR 8401 |
|   | R38            | 90              | 1,30          | 38 HR 8402 |
|   | R38            | 115             | 1,85          | 38 HR 8403 |
|   | R51            | 76              | 1,00          | 51 HR 8401 |
|   | R51            | 90              | 1,10          | 51 HR 8402 |
|   | R51            | 115             | 2,20          | 51 HR 8403 |
|   | R51            | 130             | 3,30          | 51 HR 8404 |
|   | T76            | 130             | 4,00          | 76 HT 8402 |
|   | T76            | 150             | 4,90          | 76 HT 8403 |

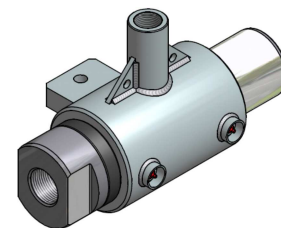
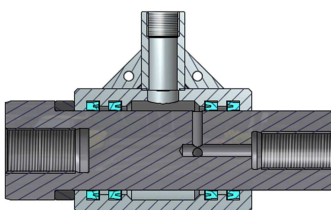
| <b>Taillant Arcs et Boutons avec inserts carbure</b>  | Øbarre<br>[mm] | Øforage<br>[mm] | Poids<br>[kg] | Référence  |
|---|----------------|-----------------|---------------|------------|
|  <p><i>Sols meubles + galets ou blocs durs.<br/>Injection avant à 30° et injection latérale.</i></p> | R32            | 76              | 0,90          | 32 HR 8411 |
|   | R32            | 90              | 1,30          | 32 HR 8412 |
|   | R38            | 76              | 1,20          | 38 HR 8411 |
|   | R38            | 90              | 1,30          | 38 HR 8412 |
|   | R38            | 115             | 1,90          | 38 HR 8413 |
|   | R51            | 76              | 1,00          | 51 HR 8411 |
|   | R51            | 90              | 1,10          | 51 HR 8412 |
|   | R51            | 115             | 2,20          | 51 HR 8413 |
|   | T76            | 130             | 4,00          | 76 HT 8412 |
|   | T76            | 150             | 4,90          | 76 HT 8413 |



## Installation du système DYWI® Drill

### Touret d'injection

1 Axe de touret + 1 boite d'injection + 4 joints



#### Axe de Touret

| Ø<br>Nom | Référence        | Poids<br>[kg] | Filetage côté<br>marteau | D axe<br>[mm] | L<br>[mm] |
|----------|------------------|---------------|--------------------------|---------------|-----------|
| R32      | R01 AXE R32/R32  | 6,68          | R32                      | 65            | 285       |
|          | R01 AXE R38/R32  | 7,93          | R38                      | 70            | 290       |
|          | R01 AXE T38/R32  | 7,93          | T38                      | 70            | 290       |
|          | R01 AXE T45/R32  | 10,92         | T45                      | 80            | 300       |
|          | R01 AXE H55G/R32 | 13,81         | H55G                     | 85            | 335       |
| R38      | R01 AXE R32/R38  | 7,93          | R32                      | 70            | 290       |
|          | R01 AXE R38/R38  | 7,70          | R38                      | 70            | 290       |
|          | R01 AXE T38/R38  | 7,70          | T38                      | 70            | 290       |
|          | R01 AXE T45/R38  | 10,23         | T45                      | 80            | 300       |
|          | R01 AXE H55G/R38 | 13,38         | H55G                     | 85            | 335       |
| R51      | R01 AXE T45/R51  | 13,00         | T45                      | 85            | 335       |
|          | R01 AXE H55G/R51 | 12,88         | H55G                     | 85            | 335       |
| T76      | R01 AXE H55G/T76 | 18,13         | H55G                     | 110           | 340       |
|          | R01 AXE H64/T76  | 18,00         | H64                      | 110           | 335       |



#### Boite d'injection

| D axe<br>[mm] | Référence    | Poids<br>[kg] |
|---------------|--------------|---------------|
| 65            | Boite GB 65  | 6,13          |
| 70            | Boite GB 70  | 6,12          |
| 80            | Boite GB 80  | 6,78          |
| 85            | Boite GB 85  | 8,04          |
| 110           | Boite GB 110 | 10,58         |



#### Joints

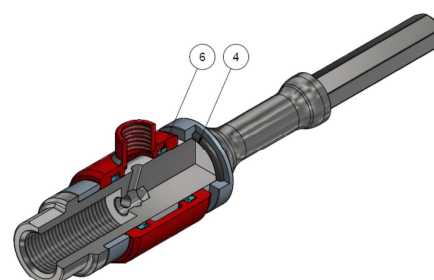
| D axe<br>[mm] | Référence     | Poids<br>[kg] |
|---------------|---------------|---------------|
| 65            | Joint 65/85   | 0,02          |
| 70            | Joint 70/90   | 0,03          |
| 80            | Joint 80/100  | 0,03          |
| 85            | Joint 85/105  | 0,03          |
| 110           | Joint 110/130 | 0,06          |



### Adaptateur léger

Rotation et injection

| Ø<br>Nom | Référence                | Poids<br>[kg] |
|----------|--------------------------|---------------|
| R32      | SK45-R32F-<br>HEX22Mx108 | 3,0           |





## Adaptateurs & Accessoires

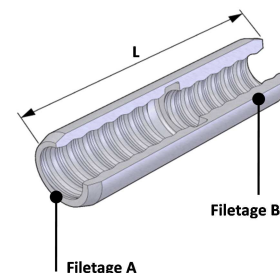
### Adaptateur pour injection

| Désignation  | Référence  |
|--------------|------------|
| IA-R32-15/22 | 32 HR 6840 |
| IA-R51-30/45 | 51 HR 6841 |



### Manchon de raccordement

| Øbarre [mm] | Adaptateur Filetage A - filetage B | Référence  | L [mm] | Poids [kg] |
|-------------|------------------------------------|------------|--------|------------|
| R32         | R32-R32                            | 32 HR 5801 | 200    | 1,50       |
|             | R32-R38                            | 32 HR 5803 | 200    | 2,50       |
|             | R32-T38                            | 32 HR 5804 | -      | 3,00       |
|             | R32-T45                            | 32 HR 5805 | -      | 7,00       |
| R38         | R38-R38                            | 38 HR 5801 | 200    | 2,30       |
|             | R38-T38                            | 38 HR 5804 | -      | 3,00       |
|             | R38-T45                            | 38 HR 5805 | -      | 5,00       |
| R51         | R51-T38                            | 51 HR 5804 | -      | 8,00       |
|             | R51-R38                            | 51 HR 5807 | 230    | 5,10       |
|             | R51-T45                            | 51 HR 58** | 230    | 4,70       |



### Manchon Mâle-Femelle

| Øbarre [mm] | Adaptateur Femelle- Mâle | Poids [kg] |
|-------------|--------------------------|------------|
| R51         | R51-R38M                 | 5,50       |
| R51         | R51-T45M                 | 5,00       |



### Mini-tige

| Filetages [mm] | Référence  | Poids [kg] | L [mm] |
|----------------|------------|------------|--------|
| R32/R32        | R00 101832 | 1,35       | 260    |
| R38/R38        | R00 101838 | 2,05       | 280    |



### Cheville d'expansion

| Øbarre [mm] | Référence  | Diamètre [mm] | Longueur [mm] | Poids [kg] |
|-------------|------------|---------------|---------------|------------|
| R32         | 32 HR 2136 | 48            | 170           | 1,5        |
| R38         | 38 HR 2136 | 68            | 186           | 3,2        |
| R51         | 51 HR 2136 | 78            | 230           | 7          |



### Emmanchement

| Ønom [mm] | Référence      | Longueur [mm] | Poids [kg] |
|-----------|----------------|---------------|------------|
| R32       | R32M-HEXx108   | 255           | 1,50       |
|           | R32F-HEX22x108 | 220           | 2,10       |
|           | R32F-HEX25x108 | 255           | 2,40       |



## Pompe d'injection de coulis

DSI recommande la pompe d'injection de coulis de type MP06 pour une injection simultanée ou postérieure au forage.

### Avantages :

- Fabrication robuste et bâti galvanisé,
- Grande résistance,
- Légère,
- Grande performance de fonctionnement avec pression d'injection stable,
- Utilisation et nettoyage faciles
- Débit réglable,
- Applications multiples.

### Fiche technique :

| Caractéristiques                       | Unité    | MP06              |
|--|----------|-------------------|
| Débit <sup>1)</sup>                    | [l/h]    | 380-3800          |
| Distance maximale du point d'injection | [m]      | 60                |
| Pression maximale d'utilisation        | [bar]    | 50                |
| Puissance                              | [kW]     | 5,5               |
| Alimentation électrique                | [V / Hz] | 400 / 50          |
| Connexions électriques                 | [A]      | 3 x 12A (5 pôles) |
| Pointe de courant                      | [A]      | 3 x 32            |
| Longueur totale                        | [mm]     | 1950              |
| Largeur                                | [mm]     | 650               |
| Hauteur                                | [mm]     | 860               |
| Poids                                  | [kg]     | 190               |

1) Fonction de E/C, de la taille des particule, de la fluidité du coulis et de la distance par rapport au point d'injection.



Données non contractuelles.